

## IMÁGENES EN DERMATOLOGÍA

### Placa eritematosa en pliegue perianal de años de evolución



### Long-standing Erythematous Plaque in a Perianal Skin Fold

I. Pérez-López\*, G. Blasco-Morente, A. Martínez-López y S. Arias-Santiago

Unidad de Gestión Clínica de Dermatología Médico-Quirúrgica y Venereología, Hospital Universitario Virgen de las Nieves, Granada, España

Varón de 80 años de edad. Como antecedentes personales destacaba una artritis reumatoide de años de evolución, tratada con metotrexato. Consultó por presentar una lesión pruriginosa en pliegue interglúteo de 2 años de evolución, que había empeorado en los últimos meses. Había sido tratada con tandas intermitentes de corticoides tópicos y orales, sin mejoría. A la exploración presentaba una placa eritematosa, infiltrada y liquenificada que ocupaba todo el pliegue interglúteo (fig. 1). Se realizó una biopsia cutánea que fue informada de leishmaniasis. Con este diagnóstico, y tras descartar afectación sistémica, inició tratamiento con 2,5 cc de *Glucantime* intralesional (la dosis se redujo a medida que disminuyó el tamaño de la lesión). Tras 8 infiltraciones semanales, el paciente estaba asintomático. Se realizó nueva biopsia, que fue negativa para la presencia de *Leishmania*, mediante la reacción en cadena de la polimerasa, garantizando la resolución del cuadro.

La leishmaniasis es un grupo de enfermedades causadas por protozoos del género *Leishmania*. Se transmite a los humanos a través de la picadura de las hembras de un mosquito perteneciente al género de los *Phlebotomus*. En general, el espectro clínico de presentación es muy amplio, va desde formas cutáneas en las que aparece una sola lesión, botón de Oriente, a formas sistémicas viscerales y kala-azar. El pronóstico y tratamiento dependerá de la forma de presentación.

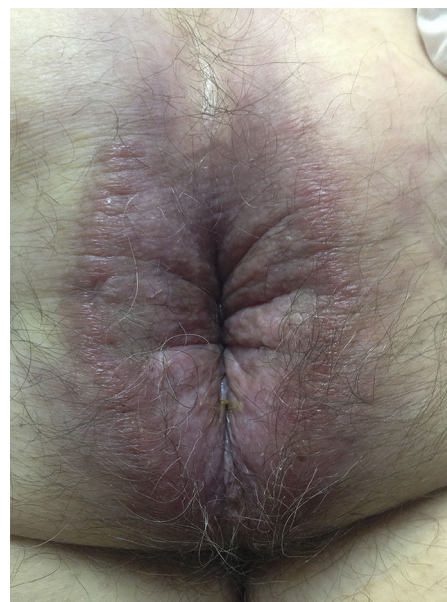


Figura 1

\* Autor para correspondencia.

Correo electrónico: [ipl.elmadrono@hotmail.com](mailto:ipl.elmadrono@hotmail.com)

(I. Pérez-López).