

IMÁGENES EN DERMATOLOGÍA

Imágenes perifoliculares radiales y en cabeza de medusa como signo de sospecha de lentigo maligno

Perifollicular Radial Lines and Medusa Head-like Structures: Signs Suggesting Lentigo Maligna

R. Gamo Villegas*, M.U. Floristán Muruzábal y A. Pampín Franco

Fundación Hospital Alcorcón, Hospital Universitario Fundación Alcorcón, Alcorcón, Madrid, España



Las imágenes radiales perifoliculares por dermatoscopia son líneas pigmentadas que se disponen radialmente alrededor de un folículo y se correlacionan por microscopia confocal con los engrosamientos junturales atípicos dispuestos alrededor de un folículo y que reciben el nombre de imágenes en cabeza de medusa. Son característicos de los lentigos malignos de localización facial y extrafacial.

Presentamos el caso de una paciente de 44 años que consultaba por repigmentación de una lesión en la mejilla izquierda que había recibido tratamiento con láser hacía 2 años. Se trataba de una lesión maculosa de 2 cm de bordes mal definidos. Por dermatoscopia se observaba pigmentación folicular asimétrica (fig. 1, flecha roja), puntos marrones (fig. 1, flechas amarillas) e imágenes radiales perifoliculares (fig. 1, rectángulos rojos).

Por microscopia confocal se observaron abundantes células dendríticas perifoliculares en la epidermis y en la unión dermoepidérmica engrosamientos junturales atípicos dispuestos alrededor del folículo (fig. 1, rectángulos amarillos).

Este melanoma lentiginoso asociado a daño solar crónico puede mostrar como signo incipiente de melanoma, sobre

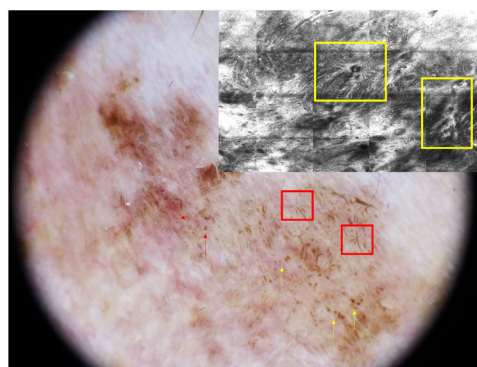


Figura 1

todo cuando se localiza fuera de la cara, imágenes radiales perifoliculares y borramiento de retículo como signos dermatoscópicos incipientes de melanoma.

Las líneas radiales perifoliculares dermatoscópicas por dermatoscopia y las cabezas de medusa por microscopia confocal son clave en el diagnóstico de este melanoma.

* Autor para correspondencia.

Correos electrónicos: reyesgamo2000@yahoo.es, reyesgamo@gmail.com (R. Gamo Villegas)

<https://doi.org/10.1016/j.ad.2022.04.020>

0001-7310/© 2022 AEDV. Publicado por Elsevier España, S.L.U. Este es un artículo Open Access bajo la licencia CC BY-NC-ND (<http://creativecommons.org/licenses/by-nc-nd/4.0/>).